

Thema „Wein“

Städtisches Bio-Rebgut „Edelberg“ mit Weinlehrpfad

Auf 9 Hektar Rebfläche werden verschiedene Bio-Rebsorten angebaut. Eine **Führung mit Weinprobe** (3 x 0,1 l inkl. Wasser und kleinem Snack) dauert ca. 2 Stunden und ist bereits ab 8 Personen buchbar. Preis: 15 €/Person. Individuelle Angebote auf Anfrage.

Lage: Tauberbischofsheim, abzweigend Würzburger Straße.

Kontakt: Hofgut Grimm Kulsheim, ☎ 0160-4125150,
www.hofgut-grimm.de, info@hofgut-grimm.de



Städtischer Schlosskeller am Schlossplatz

Weinproben, Hochzeiten, Geburtstagsfeiern und Firmenfeiern – wahlweise mit/ohne Essen. Des Weiteren finden regelmäßig Themenveranstaltungen statt.

Nähere Infos auf Facebook und Instagram.

Kontakt: info@schlosskeller-tbb.de
WhatsApp 0151-16 550 112



Winzerhof Wille, Stadtteil Dittwar

Weinverkauf, Weinproben sowie **Weinwanderungen** mit der amtierenden Taubertäler Weinkönigin Christina Wille. Gerne wird dazu ein Winzervesper oder kaltes Buffet aus regionalen Produkten gereicht. Buchbar ab 10 Personen, Preis auf Anfrage.

Kontakt: Annette Wille, Gissigheimer Str. 80, ☎ 09341-8463630,
www.winzerhof-wille.de, winzerhofwille@gmx.de



Weingut Ulrich Buck, Stadtteil Impfingen

Öffnungszeiten und Angebot: Homepage.

Kontakt: Ulrich Buck, Brückenstr. 13
☎ 09341-8019835 + 0171-5622331
www.weingut-buck.de, ulrich.buck@web.de



Kontakt / Information / Buchung (soweit nicht anders erwähnt):

Tourist Information, Marktplatz 8, 97941 Tauberbischofsheim,

☎ 09341 803-33, www.tauberbischofsheim.de, tourismus@tauberbischofsheim.de

Fotos Copyright: Stadt Tauberbischofsheim, Fechtzentrum Tauberbischofsheim, Martin Schirmer, Irmgard Wernher-Lippert, Holger Leue, Ulrich Buck, Annette Wille, Firma VS Spezialmöbelfabriken, Bertold Hollerbach, Distelhäuser Brauerei, Armin Schaupp, Isabella Frank, TLT Frank Mitnacht

Gruppenangebote 2023

Thema „Rundgang/Rundfahrt“

Rundgang durch die historische Altstadt

Dauer: 1,5 Stunden, Gebühr bis 25 Personen 50 €

- **inklusive Kirche**, Dauer: 2 Stunden, Gebühr: 60 €
- **inklusive Besteigung Türmersturm**, Dauer: 2 Stunden, Gebühr: 60 €
- **inklusive Fechtzentrum**, Dauer: 2,5 Stunden, Gebühr: 80 €

Diese Führungen können gegen Aufpreis von 20 € auch in Englisch oder Französisch gebucht werden.



Der „Turmwächter“ begleitet durch die historische Altstadt inklusive Besteigung des Türmersturms

Dauer: 2 Stunden

Gebühr: bis 25 Personen 65 €

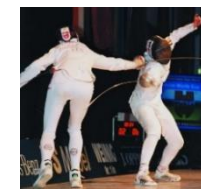
Auf Wunsch und gegen Aufpreis (2 bis 3 €/Person) auch inklusive kleinem Weinumtrunk am Fuße des Türmersturms.

Rundgang durch das Fechtzentrum

Willkommen im Mekka des Fechtsports. Sehen Sie bei Ihrem Rundgang durch die Räumlichkeiten mit etwas Glück unseren Fechtern sogar beim Training über die Schultern.

Dauer: 1 Stunde (Montag bis Samstagvormittag)

Gebühr: bis 25 Personen 50 €, 26. bis max. 40. Personen á 1 €



Kinderstadtführung mit dem „Turmwächter“ inklusive Besteigung des Türmersturms

Dauer: ca. 1 Stunde

Gebühr: bis 20 Kinder 40 €

Gerne nach Absprache auch als Themenführung, für Schulklassen oder für Kindergeburtstage (evtl. Aufpreis).

„Der Amtmann von Mainz gibt sich die Ehre“

Der kühne Amtmann von Mainz von der edlen Stadt Tauberbischofsheim und seine Gemahlin begrüßen Euch mit ihrem Hofstaat und freuen sich, unsere Stadt vorstellen zu dürfen. Das Angebot beinhaltet:

- die Abholung der Gruppe am vereinbarten Treffpunkt
- eine launige Begrüßungsrede am Kurmainzischen Schloss
- einen Umtrunk mit einem Becher Wein sowie 1 Gebäckstück.

Dauer: 30 – 40 Minuten

Gebühr: ab 20 Personen á 6 € zzgl. einmalig 10 € „Wegezoll“



Wir vermitteln (Ausgangspunkt immer Tauberbischofsheim):

* **Bus-Reise-Begleiter**

* **Rad-Begleiter**

* **Wander-Begleiter**

für Tauberbischofsheim, das „Liebliche Taubertal“ und die nähere Umgebung.

Bus-Reisebegleiter: Honorar bis 4 Stunden 105 €, bis 8 Stunden 155 €

Radbegleiter / Wanderbegleiter: Honorar nach Absprache (je nach Streckenlänge)

Für die Vermittlung berechnet die Tourist Information je eine zusätzliche Vermittlungsgebühr in Höhe von 10 €.

Die Kosten für externe Stadtführungen und Eintrittsgelder sind nicht inbegriffen.

Der Bus / die Fahrräder für die Teilnehmer werden von der Gruppe gestellt.

Thema „Bier“

Brauereibesichtigung, Stadtteil Distelhausen

Beinhaltet: Multiscreenpräsentation, Brauereiführung, 1 Brezel, Distelhäuser Bierprobe (für die Teilnehmer ab 16 Jahren), Möglichkeit zum Shop-Einkauf.

Termine: Mi./Do./Fr. 14.30 Uhr und 18.30 Uhr, Sa. 11.30 Uhr und 15.30 Uhr, So. 11.30 Uhr (Nicht an Feiertagen - Nur auf Reservierung - Gruppen ab 10 bis 50 Personen)



Dauer: 2 Stunden

Kostenbeitrag: pro Gast 10 €, bis 16 J. 8 €, Kinder bis 10 J. frei

Kontakt: Distelhäuser Brauerei,
Stadtteil Distelhausen, Grünsfelder Str. 3,
☎ 09341-805488, www.distelhaeuser.de

Thema „Museum“

Tauberfränkisches Landschaftsmuseum im Kurmainzischen Schloss

mit **Stadtmodell** „Bischofsheim in der Mitte des 18. Jahrhunderts“

Eintritt: ab 10 Personen je Gast 2 €, Einzelgast 3 €, Kinder bis 14 J. frei, dann 1,50 €.

Geöffnet: Palmsonntag bis 1. November

Di. – So. 14 – 16.30 Uhr

So und feiertags 10 – 12 Uhr und 14 – 16.30 Uhr

Führungen: 1 Stunde, ganzjährig gegen Kostenbeitrag buchbar

Adresse: Schlossplatz

Kontakt: Kerstin Haug-Zademack, ☎ 09341 897734 und
Gernot Wamser, ☎ 09341 3760.



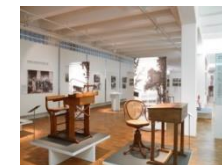
VS Schulmuseum

Geschichte der Kindergarten- und Schuleinrichtung vom Ende des 19. Jahrhunderts bis heute mit Schulmöbeldesign und wegweisender Schularchitektur.

Führungen: Dauer ¼ Stunde

Gebühr: bis 25 Pers. 50 €, 26. bis max. 50. Pers. á 1 €.

Adresse: Hochhäuser Straße 8



Bertolds Bauernhofmuseum, Stadtteil Distelhausen

Im ehemals landwirtschaftlichen Gehöft der Familie Hollerbach im Stadtteil Distelhausen sind über 5000 Exponate zu besichtigen.

Führungen: ganzjährig buchbar,

Kostenbeitrag: 3 €/Person

Adresse: Bundesstraße 53, Stadtteil Distelhausen

Kontakt: B. Hollerbach
☎ 09341-848689,
www.bauernhofmuseum.de; schlatt@schlatt-books.de

